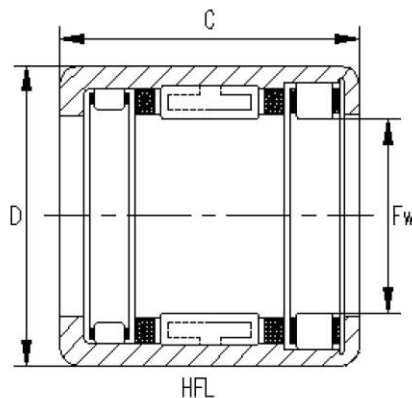
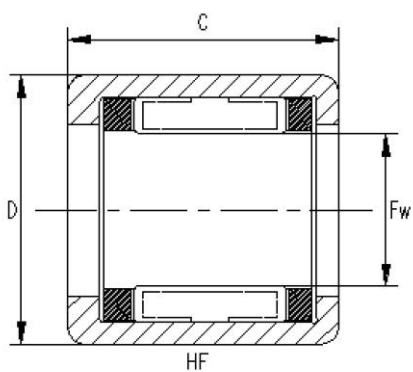
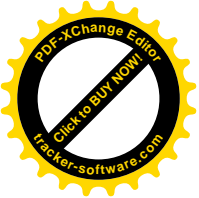


杉優企業有限公司  
 www.callsmq.com  
 TEL:02-22183803



轴径Shaft Diameter	离合器型号 Clutch Designation		重量 Mass 近似 Approx	外形尺寸 Boundary Dimensions			转动力矩 Torgue Ma	极限转速 注1 Limiting Speed		适用的冲压外圈滚针轴承 Suitable Drawn Cup Bearings
	塑料弹簧 Plastic Springs	不锈钢簧片 Steel Springs		Fw	D	C		轴旋转 Rotating Shaft Min-1	外圈旋转 Rotating Outer Ring Min-1	
HF系列 (INA/依纳公司)										
3	HF0306KF		0.9	3	6.5	6	0.2	36000	7000	HK0306TN
4	HF0406KF	--	1	4	8	6	0.34	34000	8000	HK0408TN
	HF0406KFR	--	1	4	8	6	0.1	34000	8000	HK0408TN
6	HF0608KF		2.8	6	10	8	1.5	20000	11000	HK0608
	HF0612KF	HF0612	3	6	10	12	1.76	23000	13000	HK0608
	HF0612KFR	HF0612R	3	6	10	12	1.76	23000	13000	HK0608
		HF061210		3.5	6	12	10	3	20000	13000
8	HF0812KF	HF0812	3.5	8	12	12	3.15	17000	12000	HK0808

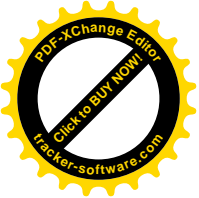


杉優企業有限公司  
www.callsmq.com  
TEL:02-22183803

	HF0812KFR	HF0812R	3.5	8	12	12	4	17000	12000	HK0808
	--	HF061210	3.2	8	12	10	3	16000	12000	HK0808
	--	HF081410	3.6	8	14	10	4.6	15000	11000	HK081410
	--	HF081610	4.1	8	16	10	5.5	15000	11000	HK081610
	--	HF081412	4	8	14	12	5	16000	12000	HK081410
10	HF1012KF	HF1012	4	10	14	12	5.3	14000	11000	HK1010
	HF1012KFR	HF1012R	4	10	14	12	1.5	14000	11000	HK1010
12	--	HF1216	11	12	18	16	12.2	11000	8000	HK1212
14	--	HF1416	13	14	20	16	17.3	9500	8000	HK1412
16	--	HF1616	14	16	22	16	20.5	8500	7500	HK1612
18	--	HF1816	16	18	24	16	24.1	7500	7500	HK1812
20	--	HF2016	17	20	26	16	28.5	7000	6500	HK2010
		HF2216	25	22	28	16	32	6500	6000	
25	--	HF2520	30	25	32	20	66	5500	5500	HK2512
		HF273420	30	27	34	20	110			
		HF404725	45	40	47	25	185			
		HF485620	43	48	56	20	230			
		HF586820	86	58	68	20	320			
30	--	HF3020	36	30	37	20	90	4500	4500	HK3012
35	--	HF3520	40	35	42	20	121	3900	3900	HK3512

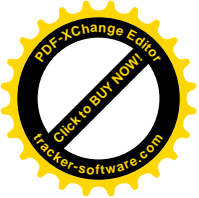
注1：单向轴衬个保持架均为尼龙材质；KF表示保持架上的弹簧片为尼龙材质，无KF表示保持架上的弹簧片为不锈钢；  
注2：R表示轴承外圈滚花以增加咬合力；

轴径Shaft Diameter	离合器型号 Clutch Designation		重量 Mass 近似 Approx	外形尺寸 Boundary Dimensions			转动力矩 Torgue Ma	极限转速 注1 Limiting Speed		基本额定负荷 Basic Load Ratings	
	塑料弹簧	不锈钢簧片		Fw	D	C		轴旋转	外圈旋转	C	Co



杉優企業有限公司  
 www.callsmq.com  
 TEL:02-22183803

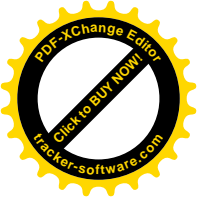
mm	Plastic Springs	Steel Springs						Rotating Shaft Min-1	Rotating Outer Ring Min-1	KN	
			g	mm		Nm	rpm				
HFL系列 (INA/依納公司)											
3	HFL0308	--	3	3	3.6	8	1	--	--	--	--
4	HFL0408	--	3.5	4	8	8	1.5	--	--	--	--
6	HFL0615KF	HFK0615	4	6	10	15	1.76	23000	13000	--	--
	HFL0615KFR	HFL0615R	4	6	10	15	0.5	23000	13000	--	--
	--	HFL061012K	5	6	10	12	--	21000	12000	--	--
8	--	HFL081212K	6	8	12	12	--	20000	12000	--	--
	--	HFL081412K	7	8	14	12	--	19000	12000	--	--
	HFL0822KF	HFL0822	7	8	12	22	3.15	17000	12000	4.05	4.15
	HFL0822KFR	HFL0822R	7	8	12	22	1	17000	12000	--	--
10	HFL1022KF	HFL1022	8	10	14	22	5.3	14000	11000	4.3	4.65
	HFL1022KFR	HFL1022R	8	10	14	22	1.5	14000	11000	--	--
12	--	HFL1226	18	12	18	26	12.2	11000	8000	6.3	6.5
14	--	HFL1426	20	14	20	26	17.3	9500	8000	7.1	7.7
16	--	HFL1626	22	16	22	26	20.5	8500	7500	7.7	9
18	--	HFL1826	25	18	24	26	24.1	7500	7500	8.3	10.3
20	--	HFL2026	27	20	26	26	28.5	7000	6500	8.9	11.5
25	--	HFL2530	44	25	32	30	66	5500	5500	10.9	14.1
30	--	HFL3030	51	30	37	30	90	4500	4500	12.6	17.6
35	--	HFL3530	58	35	42	30	121	3900	3900	13	19.3



杉優企業有限公司  
 www.callsmq.com  
 TEL:02-22183803

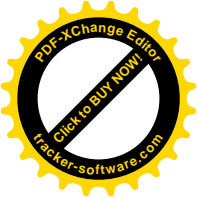
型号	重量	主要尺寸			
		Fw	D	C	转动力矩
Torrington/托林顿公司 & NSK/精工					
FC4K	1	4	8	6	0.34
FC6	3	6	10	12	1.76
FC6K	3	6	10	12	1.76
FC8	4	8	14	12	5.3
FCL8K	3.5	8	12	12	5
FC10	4.8	10	16	12	6
FCL10K	4	10	14	12	5.3
FC12	11	12	18	16	12.2
FC14K	13	14	20	16	17.3
FC16	14	16	22	16	20.5
FC20	17	20	26	16	28.5
FC25	30	25	32	20	66
FC30	36	30	37	20	90
FC35	40	35	42	20	121
FCB8	10	14	14	20	5
FCB10	15	16	16	20	10
FCB12	18	18	18	26	12.2
FCB16	22	22	22	26	20.5
FCB20	27	26	26	26	28.5
FCB25	44	32	32	30	66
FCB30	51	37	37	30	90
FCB35	58	42	42	30	121

型号	重量	主要尺寸
----	----	------

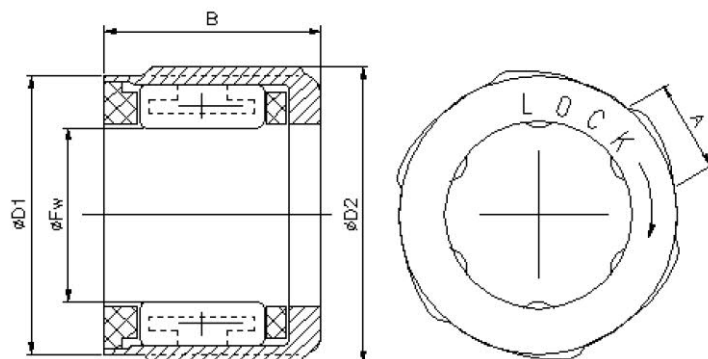


杉優企業有限公司  
www.callsmq.com  
TEL:02-22183803

		Fw	D	C	转动力矩
Torrington/托林顿公司 & NSK/精工					
RC02	2	3.175	7.15	6.35	1.5
RC040708	3.5	6.35	11.112	12.7	1.9
RC040708-FS	3.5	6.35	11.112	12.7	1.9
RC061008	4.7	9.525	15.875	12.7	4.83
RC061008-FC	4.7	9.525	15.875	12.7	4.83
RC081208	9.2	12.7	19.05	12.7	7.9
RC081208-FS	9.2	12.7	19.05	12.7	7.9
RC101410	14.5	15.875	22.225	15.88	15.4
RC101410-FC	14.5	15.875	22.225	15.88	15.4
RC121610	17	19.05	25.4	15.88	20.9
RC121610-FS	17	19.05	25.4	15.88	20.9
RC162110	16.2	25.4	33.338	15.88	45
RC162110-FC	16.2	25.4	33.338	15.88	45
RCB061014	12	9.525	15.875	22.22	4.83
RCB061014-FS	12	9.525	15.875	22.22	4.83
RCB081214	16	12.7	19.05	22.22	7.9
RCB081214-FC	16	12.7	19.05	22.22	7.9
RCB101416	21.3	15.875	22.225	25.4	15.4
RCB101416-FS	21.3	15.875	22.225	25.4	15.4
RCB121616	26.5	19.05	25.4	25.4	20.9
RCB121616-FC	26.5	19.05	25.4	25.4	20.9
RCB162117	44.8	25.4	33.338	26.99	45
RCB162117-FS	44.8	25.4	33.338	26.99	45



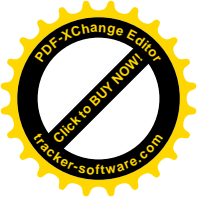
杉優企業有限公司  
 www.callsmq.com  
 TEL:02-22183803



EWC 单向轴承 (One Way Clutch)

<, ;, TD align=middle>  
 8

轴径 shaft dia.	外型尺寸boundary dimensions					传动力矩	
	Fw	D1	D2	B	A	torque capacity	
d	mm					N.m (牛顿.米)	Kg.cm(公斤.厘米)
4	4	8	8.4	6	2.6	0.08	0.82
	4	8	8.4	6	2.6	0.15	1.53
6	6	10	10.4	8	2.8	0.25	2.55
	6	10	10.4	8	2.8	0.44	4.49
	6	10	10.4	8	2.8	0.44	4.49
	6	10	10.4	12	2.8	0.88	8.98
8	8	12	12.4	9	2.6	0.49	5
	12	12.4	9	2.6	0.88	8.98	
	8	14.2	15	12	3.6	1.18	12.04



杉優企業有限公司  
 www.callsmq.com  
 TEL:02-22183803

	8	14.2	15	12	3.6	1.96	20
	8	14.2	15	12	3.6	1.96	20
	8	14.2	15	14.5	3.6	2.65	27.04
10	10	16	17	10	5	1.18	12.04
	10	16	17	10	5	1.96	20
	10	16	17	12	5	1.37	13.98
	10	16	17	12	5	2.35	23.98
	10	16	17	12	5	2.35	23.98
12	12	18	19	16	5.1	6.28	64.08

(1)极限转速对脂和油润滑都有效。nA指外圈旋转的极限转速。

(2)为使滚针随时处于锁紧位置，保持架带有不锈钢弹簧片。

限转速对油和脂润滑均有效,宽度偏差-0mm~-0.25mm,特殊要求订货时说明。