

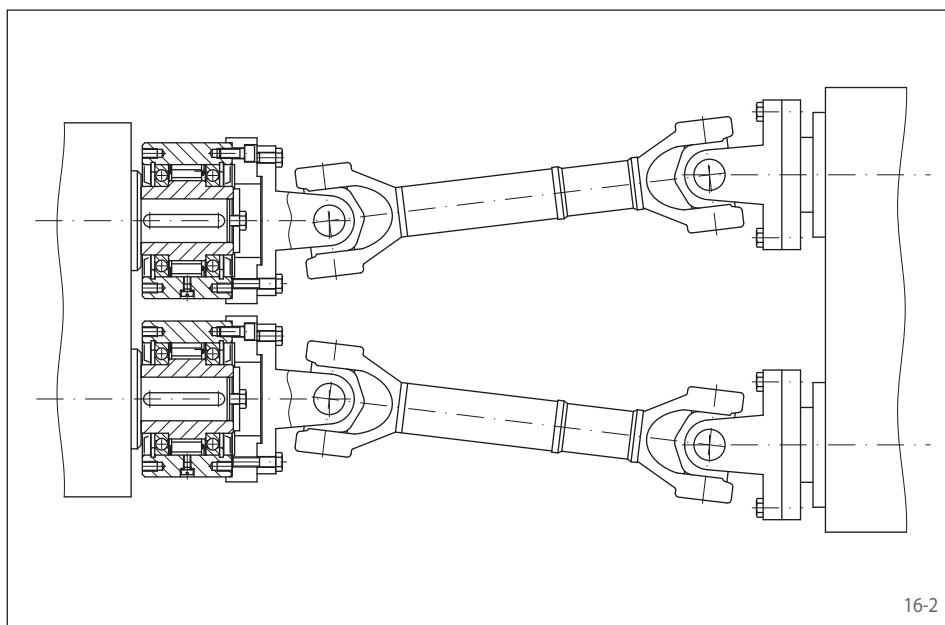
整体单向离合器 FB

螺栓连接

楔块制动，5种结构形式



16-1



16-2

特点

整体单向离合器FB是自带轴承，密封的楔块制动单向离合器。单向离合器中已经加注了油，可直接进行装配。

单向离合器FB可以用作：

- ◆ 逆止器
- ◆ 超越离合器
- ◆ 定位离合器

除了标准结构形式以外，还提供另外4种结构形式用于提高使用寿命和定位准确性。

额定扭矩可达160 000 Nm。

内径可达300毫米。有许多标准内径可供选择。

应用范例

如下是两个整体单向离合器FB 82 SFT作为超越离合器用于宽带轧机中驱动切边机。切割开始端时，由切边机的驱动装置驱动切割滚轮。这时两个单向离合器同步运行。一旦钢板带接触到下一对滚筒时，这个滚筒将以更高的转速继续拉动传送带，这时，内环转速超过了切边机驱动装置的转速。单向离合器空转运行。RIDUVIT涂层使单向离合器使用寿命更长。

安装说明

客户可通过外直径D定位，并通过侧面的螺纹孔连接。

和内孔配合轴的公差要求为ISO h6或j6。
和直径D配合的公差要求为ISO H7或J7。

订货示例

单向离合器型号FB 72，离心非接触式Z系列，内径为38毫米：

- FB 72 LZ, d = 38 mm

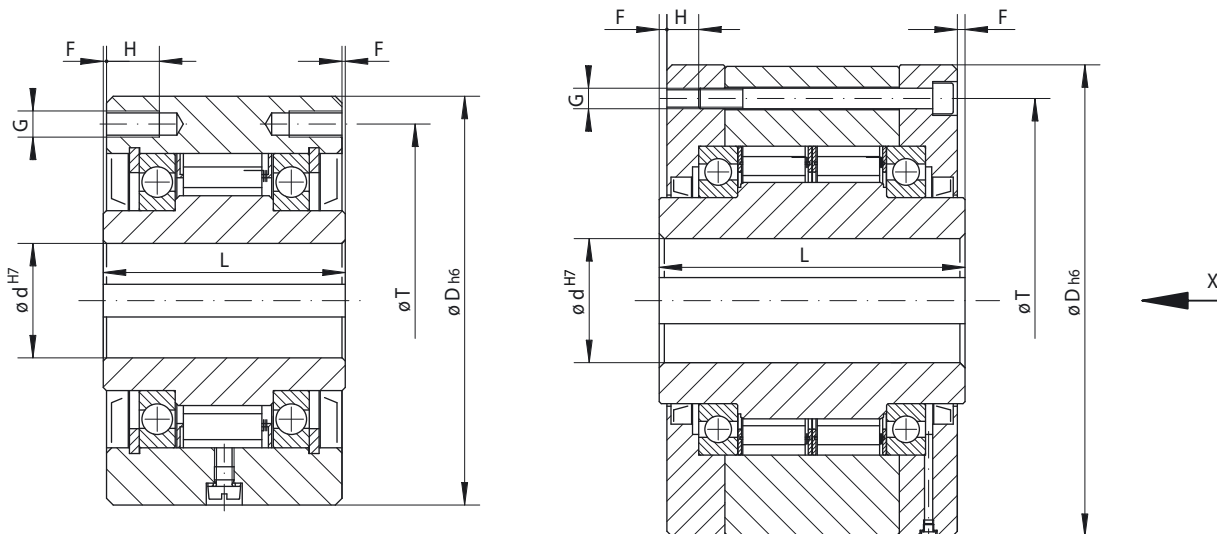
订购尺寸为FB 340和FB 440的单向离合器时，请附加说明内环的空转方向，即我们从X方向看时内环的空转方向：

- 逆时针或
- 顺时针

整体单向离合器 FB

螺栓连接

楔块制动, 5种结构形式



型号 FB 24 到 FB 270

17-1

型号 FB 340 到 FB 440

17-2

定位离合器 超越离合器 逆止器	标准类型 适用于一般应用	RIDUVIT®类型 通过模块表面涂层来提高使用寿命	离心非接触式X系列类型 用于内环高速转动	离心非接触式Z系列类型 用于外环高速转动	P-磨削类型 用于提高使用寿命和定位准确性

单向离合器型号	类型	最高转速		类型	额定扭矩 Nm	最高转速		类型	额定扭矩 Nm	达到非接触式运转的最低转速			类型	额定扭矩 Nm	最高转速			类型	额定扭矩 Nm	
		内环空转 min ⁻¹	外环空转 min ⁻¹			内环空转 min ⁻¹	外环空转 min ⁻¹			低转速 min ⁻¹	内环空转 min ⁻¹	外环同步 min ⁻¹			低转速 min ⁻¹	外环空转 min ⁻¹	内环同步 min ⁻¹			
FB 24	CF	45	4 800	5 500	CFT	45	4 800	5 500										CFP	19	
FB 29	CF	80	3 500	4 000	CFT	80	3 500	4 000										CFP	31	
FB 37	SF	200	2 500	2 600	SFT	200	2 500	2 600										SFP	120	
FB 44	SF	320	1 900	2 200	SFT	320	1 900	2 200	DX	130	860	1 900	344	CZ	110	850	3 000	340	SFP	180
FB 57	SF	630	1 400	1 750	SFT	630	1 400	1 750	DX	460	750	1 400	300	LZ	430	1 400	2 100	560	SFP	310
FB 72	SF	1 250	1 120	1 600	SFT	1 250	1 120	1 600	DX	720	700	1 150	280	LZ	760	1 220	1 800	488	SFP	630
FB 82	SF	1 800	1 025	1 450	SFT	1 800	1 025	1 450	DX	1 000	670	1 050	268	SFZ	1 700	1 450	1 600	580	SFP	750
FB 107	SF	2 500	880	1 250	SFT	2 500	880	1 250	DX	1 500	610	900	244	SFZ	2 500	1 300	1 350	520	SFP	1 250
FB 127	SF	5 000	800	1 150	SFT	5 000	800	1 150	SX	3 400	380	800	152	SFZ	5 000	1 200	1 200	480	SFP	3 100
FB 140	SF	10 000	750	1 100	SFT	10 000	750	1 100	SX	7 500	320	750	128	SFZ	10 000	950	1 150	380	SFP	6 300
FB 200	SF	20 000	630	900	SFT	20 000	630	900	SX	23 000	240	630	96	SFZ	20 000	680	900	272	SFP	12 500
FB 270	SF	40 000	510	750	SFT	40 000	510	750	UX	40 000	210	510	84	SFZ	37 500	600	750	240	SFP	25 000
FB 340	SF	80 000	460	630	SFT	80 000	460	630												
FB 440	SF	160 000	400	550	SFT	160 000	400	550												

单向离合器的最大扭矩是上表中额定扭矩的2倍。见14页扭矩的计算。

单向离合器型号	内径 d						D	F	G**	H	L	T	Z**	重量 kg
	标准				最大									
	mm	mm	mm	mm	mm	mm	mm	mm	mm	mm	mm	mm		
FB 24	12	14*				14*	62	1,0	M5	8	50	51	3	0,9
FB 29	15	17*				17*	68	1,0	M5	8	52	56	3	1,1
FB 37	14	16	18	20	22*	22*	75	0,5	M6	10	48	65	4	1,3
FB 44	20	22	25*			25*	90	0,5	M6	10	50	75	6	1,9
FB 57	25	28	30	32*		32*	100	0,5	M8	12	65	88	6	2,8
FB 72	35	38	40	42*		42*	125	1,0	M8	12	74	108	12	5,0
FB 82	35	40	45	50*		50*	135	2,0	M10	16	75	115	12	5,8
FB 107	50	55	60	65*		65*	170	2,5	M10	16	90	150	10	11,0
FB 127	50	60	70	75*		75*	200	3,0	M12	18	112	180	12	19,0
FB 140	65	75	80	90		95*	250	5,0	M16	25	150	225	12	42,0
FB 200	110	120				120	300	5,0	M16	25	160	270	16	62,0
FB 270	140					150	400	6,0	M20	30	212	360	18	150,0
FB 340	180					240	500	7,5	M20	35	265	450	24	275,0
FB 440	220					300	630	7,5	M30	40	315	560	24	510,0

键槽尺寸依据 DIN 6885 第一页·槽宽公差依据 JS10。

* 键槽尺寸依据 DIN 6885 第三页·槽宽公差依据 JS10。

** Z = T直径处的G螺纹过孔的数量。