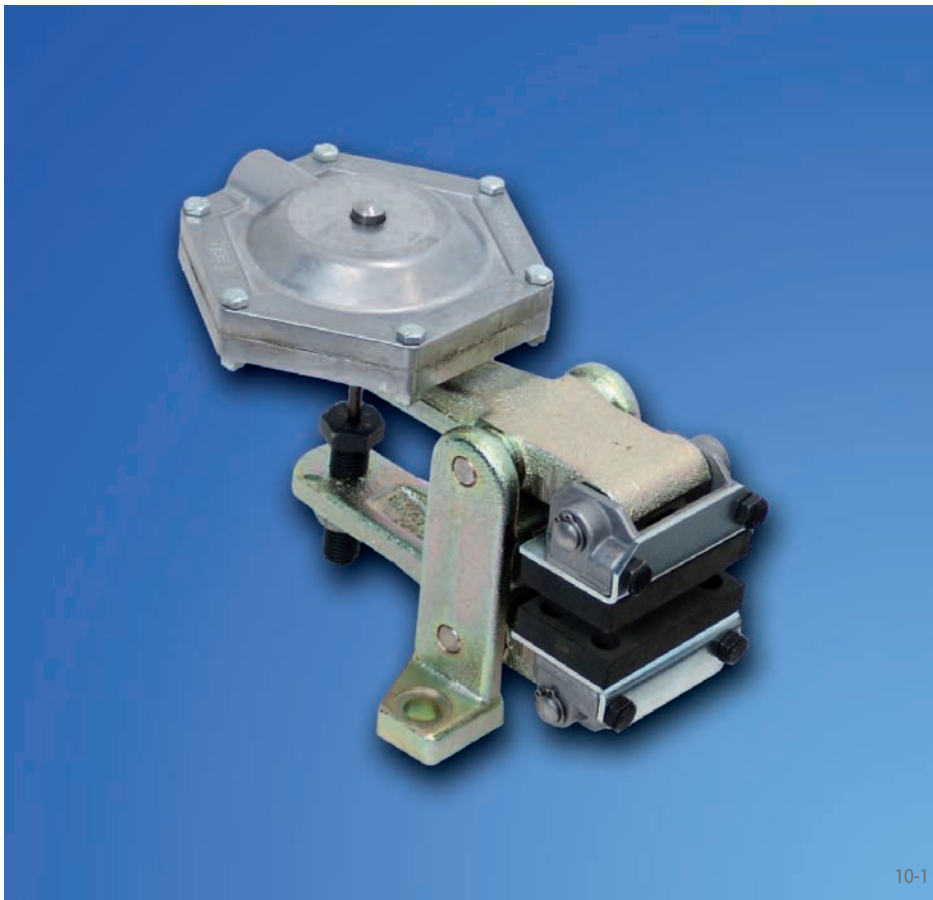


制动钳 DV 020 FPM

弹簧制动 - 气动松开



10-1

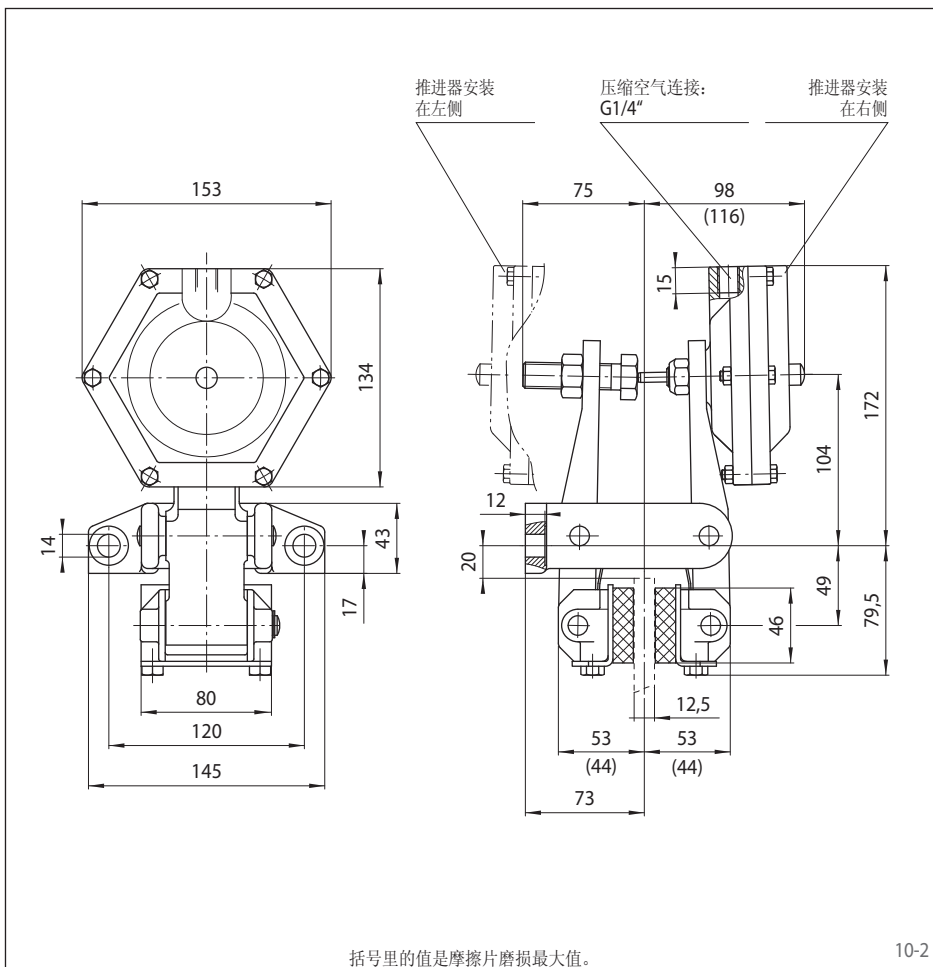
特点

制动钳	D
平行于制动盘，安装于机器上	V
结构尺寸020	020
弹簧制动	F
气动松开	P
人工摩擦片磨损调整	M
推进器020, 030和040可供选择	020 030 040
推进器可安装在左侧或右侧	R L
制动盘的厚度为12,5 mm	12

订货示例

制动钳 DV 020 FPM，推进器020，
推进器安装在右侧，
制动盘的厚度为12,5 mm:

DV 020 FPM - 020 R - 12



10-2

技术数据

制动盘直径	制动钳 DV 020 FPM		
	带推进器 020	带推进器 030	带推进器 040
[mm]	制动扭矩 [Nm]	制动扭矩 [Nm]	制动扭矩 [Nm]
200	97	130	200
250	130	180	270
300	170	220	340
355	200	270	420
430	250	340	520
520	310	430	650
夹紧力	1700 N	2300 N	3500 N
空气压力	最小 2,6 bar 最大 7 bar	最小 3,5 bar 最大 7 bar	最小 5 bar 最大 7 bar
空气体积/动作	最大 17 cm ³	最大 17 cm ³	最大 17 cm ³
重量	5,2 kg	5,2 kg	5,2 kg

表中所示制动扭矩基于理论摩擦系数0,4。