



**Mitteldruck
Clean-Break-Kupplung
bis 250 bar**

**Medium Pressure
Clean-Break Coupling
up to 250 bar / 3,625 psi**

**Serie CP
Series CP**



Beschreibung:

Die Clean-Break-Kupplungen der Serie CP sind Steckkupplungen für den Mitteldruckbereich bis 250 bar.

Diese Serie ist geeignet für alle Anwendungen, in denen geringste Leckagen bei einfachster Bedienung und hohem Durchfluss gefordert werden. Zusätzlich bietet die optionale Entriegelungssicherung (-ST) hohe Prozesssicherheit.

Merkmale:

- Clean-Break: geringste Leckagemengen beim Entkuppeln, minimaler Lufteintrag beim Kuppeln, absolut spritzfrei.
- Robust und haltbar: Ausführung in Edelstahl.
- Effizient: Hohe Durchflusswerte und geringe Druckverluste (CV-Wert siehe technische Daten).
- Einfach: Selbst nicht schmierende Medien ohne großen Kraftaufwand mit einer Hand durch Verriegelungsautomatik kuppelbar.
- Schnell: Kuppeln gegen Restdrücke möglich (siehe technische Daten).
- Verlässlich: Temperaturbereich: -20 °C bis 130 °C bei FKM-Dichtungen (andere Temperaturbereiche auf Anfrage).

Option:

- Entriegelungssicherung (-ST) gegen unbeabsichtigtes Entkuppeln.
- Schmutzdichte Verriegelungshülse (-Z12) zur Funktionssicherung der Federmechanik selbst bei starker Schmutzbelastung.

Empfehlung:

Zum Schutz der Dichtflächen sollten die Verschlussnippel fest montiert und die Verschlusskupplungen als Loseile verwendet werden.

Description:

The clean-break couplings of the CP series are push-to-connect couplings for medium pressure applications up to 250 bar (3.625 psi).

This series is suitable for all applications which demand minimal leakage, fool-proof handling and a high flow rate. Additionally as an option, the unlocking safety device (-ST) offers safety for your processes.

Features:

- Clean break: virtually no leakage rates during disconnection and minimal air inclusion during connection, absolutely squirt-free.
- Solid and durable: made of stainless steel.
- Efficient: high flow rates and minimal pressure loss (please see flow chart for CV value).
- Easy: even non-lubricating fluids are easily connected with one hand without any effort thanks to the automatic lock.
- Quick: connecting against residual pressure is possible (please see technical data).
- Reliable: temperature range from -20 °C to 130 °C for FKM seals (other temperature ranges on request).

Options:

- Unlocking safety device (-ST) secures against accidental disconnecting.
- Dirt-proof locking sleeve (-Z12) for the functional protection of the spring mechanism, even in case of high dirt level.

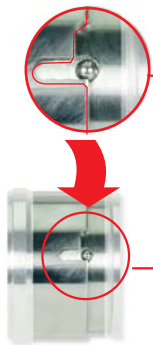
We recommend:

To protect the sealing face the self sealing adaptors should be rigidly mounted and the self sealing couplings should be used as free parts.

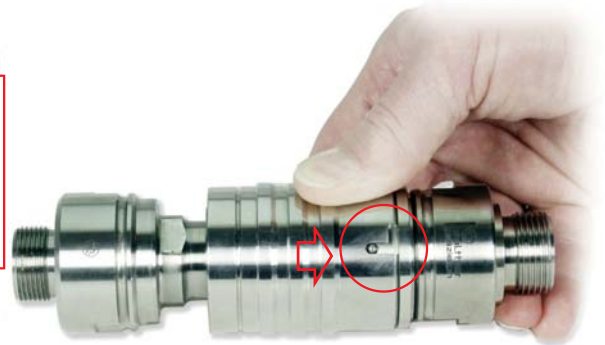
Optionale Entriegelungssicherung (-ST)
Optional unlocking safety device (-ST)



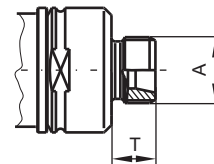
verriegelt / locked (1)



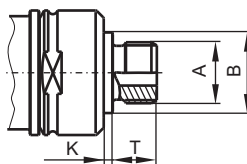
entriegeln / to unlock (2)



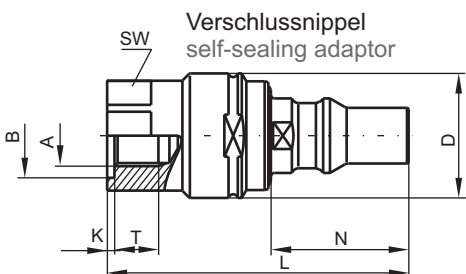
entkuppeln / to disconnect (3)



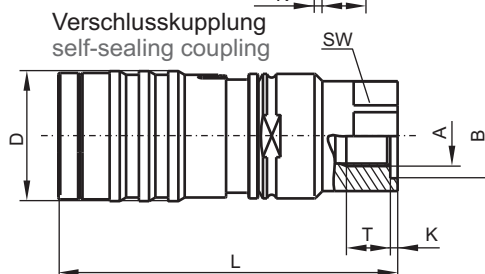
Form I
Metrisches Außengewinde mit 24° Dichtkonus, nach DIN 2353, schwere Baureihe
Metric male thread with 24° sealing cone, to DIN 2353, heavy duty series



Form II
Zylindrisches Whitworth-Rohrgewinde, Außengewinde nach DIN ISO 228, Einschraubzapfen mit Dichtkante nach DIN 3852-2 Form B
British standard pipe parallel (BSPP) male thread to DIN ISO 228, screwed end with sealing profile "B" to DIN 3852-2



Verschlussnippel
self-sealing adaptor



Verschlusskupplung
self-sealing coupling

Form III
Zylindrisches Whitworth-Rohrgewinde, Innengewinde nach DIN ISO 228, Einschraubloch nach DIN 3852-2 Form X
British standard pipe parallel (BSPP) female thread to DIN ISO 228, with screw plug hole to DIN 3852-2 profile X

Technische Daten / technical data:

Type	DN	Betriebsdruck working pressure P max. stat.*				kuppelbar unter Restdruck / can be connected under residual pressure**		Leckage- menge amount of leakage [ml]***	Cv-Wert Cv value	Werkstoffe / materials: Gehäuse: Edelstahl Federn: Edelstahl housing: stainless steel springs: stainless steel Dichtungen / seals: FKM
		gekuppelt connected		entkuppelt disconnected		[bar]	[psi]			
		[bar]	[psi]	[bar]	[psi]					
CP-006	6	250	3,625	250	3,625	8	116	0,05	1,0	
CP-009	9					6	87	0,1	3,2	
CP-012	12					4	58	0,15	4,5	
CP-016	16					1	14,5	0,2	8,2	

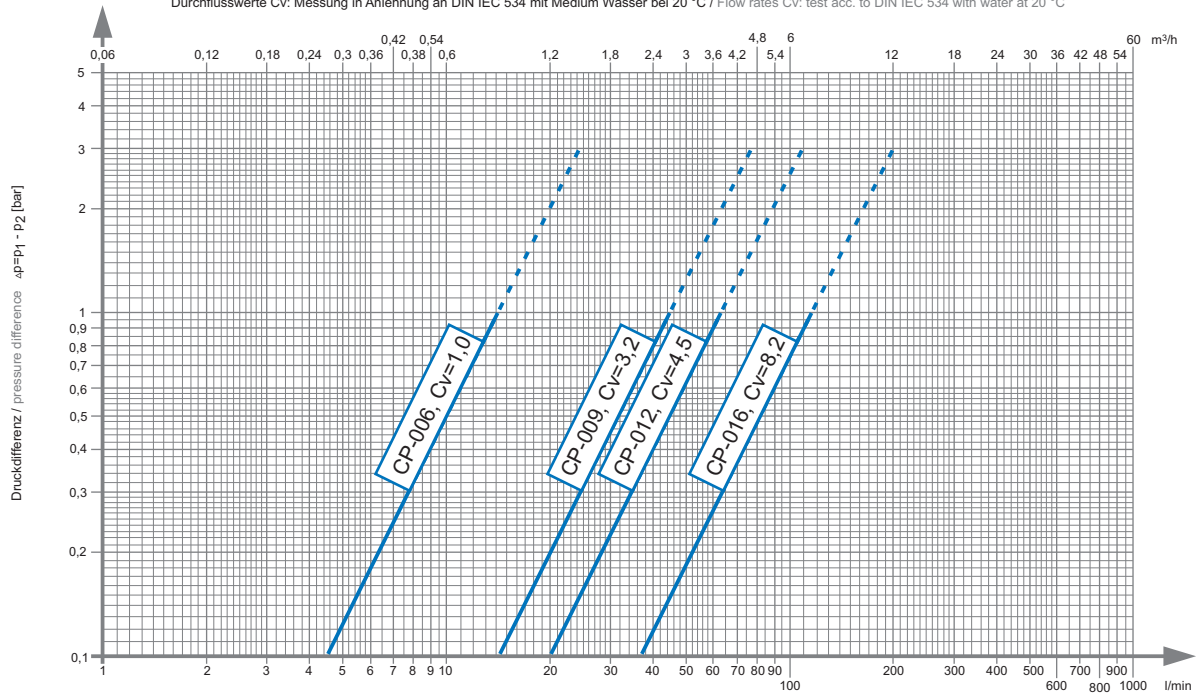
* Bei der Festlegung des Betriebsdruckes ist neben dem Betriebsdruck der Kupplungsarmatur auch der max. zulässige Betriebsdruck des genormten Anschlusses zu berücksichtigen.
When determining the operating pressure, the specific working pressure of the coupling, and the maximum working pressure of the end connection standard must be taken into account.

** bei optimierter Arbeitshöhe und Lage
with optimised working height and position
*** bei 3,5 bar, Medium Wasser
at 50 psi, media water

	Bestellnummer part number	Anschluss A connection A	Form	D	SW	L	T	B	K	N	Gewicht weight [g]
Verschluss- kupplung self-sealing coupling	CP-006-0-S1018-02-2	M 18 x 1,5	I	35,5	32	86,5	12	-	-	-	380
	CP-006-0-WB017-02-2	G 3/8 A	II	35,5	32	87,5	12	22	2,5	-	390
	CP-006-0-WX517-02-2	G 3/8	III	35,5	32	94	12	23	2	-	435
Verschluss- nippel self-sealing adaptor	CP-006-2-S1018-02-2	M 18 x 1,5	I	35,5	32	76	12	-	-	37,6	230
	CP-006-2-WB017-02-2	G 3/8 A	II	35,5	32	78,5	12	22	2,5	37,6	235
	CP-006-2-WX517-02-2	G 3/8	III	35,5	32	84	12	23	2	37,6	285
Verschluss- kupplung self-sealing coupling	CP-009-0-S1422-02-2	M 22 x 1,5	I	42	36	101,5	14	-	-	-	610
	CP-009-0-WB021-02-2	G 1/2 A	II	42	36	104,5	14	26	3	-	625
	CP-009-0-WX521-02-2	G 1/2	III	42	36	111	14	28	2,5	-	705
Verschluss- nippel self-sealing adaptor	CP-009-2-S1422-02-2	M 22 x 1,5	I	42	36	90,5	14	-	-	45	370
	CP-009-2-WB021-02-2	G 1/2 A	II	42	36	93,5	14	26	3	45	380
	CP-009-2-WX521-02-2	G 1/2	III	42	36	100	14	28	2,5	45	460
Verschluss- kupplung self-sealing coupling	CP-012-0-S1624-02-2	M 24 x 1,5	I	48	41	112	14	-	-	-	885
	CP-012-0-WB021-02-2	G 1/2 A	II	48	41	115	14	26	3	-	890
	CP-012-0-WX521-02-2	G 1/2	III	48	41	120,5	14	28	2,5	-	970
Verschluss- nippel self-sealing adaptor	CP-012-2-S1624-02-2	M 24 x 1,5	I	48	41	98,5	14	-	-	50,5	510
	CP-012-2-WB021-02-2	G 1/2 A	II	48	41	101,5	14	26	3	50,5	515
	CP-012-2-WX521-02-2	G 1/2	III	48	41	107	14	28	2,5	50,5	595
Verschluss- kupplung self-sealing coupling	CP-016-0-S2030-02-2	M 30 x 2	I	63	55	136	16	-	-	-	1980
	CP-016-0-WB026-02-2	G 3/4 A	II	63	55	139	16	32	3	-	2000
	CP-016-0-WX526-02-2	G 3/4	III	63	55	145	16	33	2,5	-	2220
Verschluss- nippel self-sealing adaptor	CP-016-2-S2030-02-2	M 30 x 2	I	63	55	114,5	16	-	-	57,5	1010
	CP-016-2-WB026-02-2	G 3/4 A	II	63	55	117,5	16	32	3	57,5	1020
	CP-016-2-WX526-02-2	G 3/4	III	63	55	123,5	16	33	2,5	57,5	1235

Leistungsdiagramm / performance diagram

Durchflusswerte Cv: Messung in Anlehnung an DIN IEC 534 mit Medium Wasser bei 20 °C / Flow rates Cv: test acc. to DIN IEC 534 with water at 20 °C



Wka • 01/2012



Staubkappen und Staubstecker aus PUR (blau)
Dust caps and dust plugs made of PUR (blue)

Weitere Clean-Break-Kupplungen
von WALTHER-PRÄZISION:
Serie BF, CN & CT
More clean-break couplings
by WALTHER-PRÄZISION:
BF, CN, & CT series



WALTHER-PRÄZISION
Carl Kurt Walther GmbH & Co. KG

Hausadresse / Head office:

Westfalenstraße 2
42781 Haan, Germany

Telefon: +49 (0) 21 29 567-0
Telefax: +49 (0) 21 29 567-450

Postadresse / Postal address:

Postfach 420444
42404 Haan, Germany

eMail: info@walther-praezision.de
Internet: www.walther-praezision.de

